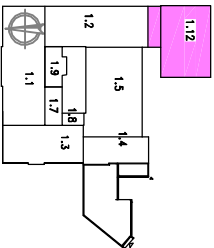


Tabulka místností			Poznámka
Číslo	Umění	Plocha [m²]	
1.12	PŮDA	203,82+15,93	
1.13	STŘECHA	32,13	NEZATEPLUJE SE

—V PROSTORU NAD SCHODIŠTĚM ZVÝŠIT
IZOLACI VOLNÝM PLOŽENÍM ROHOŽÍ Z
MINERÁLNÍ VATY O 200 MM



LEGENDA MATERIÁLŮ

- P1 – HRANOLY 100/100 SPODNÍ ŘADA
- P1 – HRANOLY 100/100 HORNÍ ŘADA
- P2 – HRANOLY 100/120 SPODNÍ ŘADA
- P2 – HRANOLY 100/120 HORNÍ ŘADA
- VEDENÍ UT
- F–200 PLOCHY S FOUKANOU IZOLACÍ TL. 200 MM
- F–300 PLOCHY S FOUKANOU IZOLACÍ TL. 300 MM
- FINÁLNÍ SMĚR POKLADKY PRKEN V PODELNÉM SMĚRU
- P3 – PULTOVÁ STŘECHA S IZOLACÍ 160 MM PUR/PIR
- IZOLACE Z MINERÁLNÍH ROHOŽÍ 2x100 MM

HRANOLY 100/100 251 bm

navrh:	P. DINDÁK, V. VOPAT	odp. proj.:	PAVEL DINDÁK
kraj:	KARLOVARSKÝ	stavební úřad:	KARLOVY VARY
obec:	KARLOVY VARY	stupeň:	DPS
datum:	10.2013	zakázka číslo:	12109
investor:	STATUTÁRNÍ MĚSTO KARLOVY VARY, MOSKEVSKÁ 2035/21, K. VARY 361 20		
místo stavby:	KARLOVY VARY - DVORY, ULICE 1. MÁJE		
Název projektu:	ZÁKLADNÍ ŠKOLA 1. MÁJE, KARLOVY VARY - DVORY ZATEPLENÍ PLOCHÝCH STŘECH A PŮDNÍCH PROSTOR		
SO(PS):	S0 02 ZATEPLENÍ PLOCHÝCH STŘECH A PŮDNÍCH PROSTOR		
profese:	D. STAVEBNÍ ČÁST		
příloha:	PŮDORYS PŮDY - JÍDELNA	číslo přílohy:	D.2.6
Výkres je duševním majetkem firmy KV engineering spol. s r.o., nesmí být použit a kopírován třetí osobou, jli předán či jinak s ním nakládáno bez písemného souhlasu firmy KV engineering spol. s r.o.		formát:	2 A4
		měřítko:	1:100



ENGINEERING S.R.O.

ZÁVODU MÍRU 584/7, KARLOVY VARY
PSČ 360 17 www.kveng.cz, info@kveng.cz
Tel.: 353447911 Fax: 353447929